



2026-03-27

Kiilto lösning

ARBETSANVISNING

Montering av hörn med annan vinkel än 90°

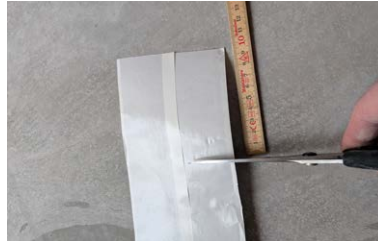
Generellt: Detta arbetsdokument har utarbetats för certifierade Kiilto KeraSafe+ och Kerasafe Project foliesystem och beskriver ett fackmässigt utförande av hörn med annan vinkel än 90°.

Kiiltos produktblad och monteringsanvisningar ska följas. Installatören ska vara särskilt uppmärksam på förvaring och hantering av material som används i arbetet samt information om användningsvillkor och använda produkterna i enlighet med dessa. Den som utför arbetet måste vara bekant med de material som används.

Arbetsbeskrivning ytterhörn:



Material och verktyg.



Klipp 10 cm av Kiilto Butyltejp.



Ta bort ena skyddspapperet och vik ut den andra enligt bilden.



Fäst Kiilto Butyltejp på väggen diagonalt mot hörnet.



Pressa fast mot golv-väggvinkeln och väggen utan att fästa mot golvet.



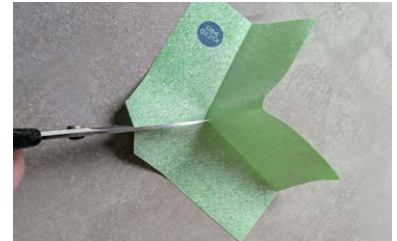
Ta bort skyddspapperet.



Tvinga Kiilto Butyltejp runt hörnet utan att fästa den i golvet.



Tryck sedan fast Kiilto Butyltejp på väggen – pressa från hörn och vinklar ut mot kanterna och slutligen på golvet.



Klipp Kiilto KeraSafe Ytterhörn enligt bilden.



Klipp ända till hörnet.



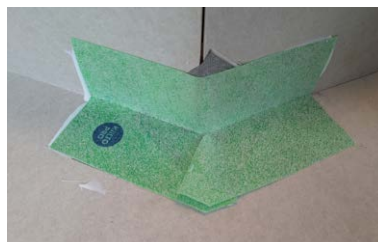
Applicera rikligt med Kiilto KeraSeal ovanpå Kiilto Butyltejp.



Sprid ut Kiilto KeraSeal med Kerasafe linspridare.



Kiilto KeraSeal ska finnas på hela ytan för Kiilto KeraSafe Ytterhörn.



Montera Kiilto KeraSafe Ytterhörn enligt bilden.



Vik upp överlappningen och applicera Kiilto KeraSeal enligt bilden.

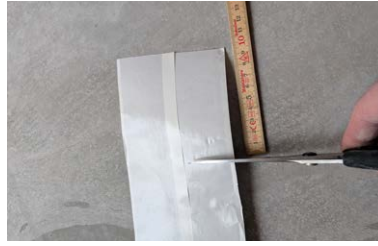


Pressa fast Kiilto KeraSafe Ytterhörn enligt bilden.

Arbetsbeskrivning innerhörn:



Material och verktyg.



Klipp 10 cm av Kiilto Butyltejp.



Ta bort ena skyddspapperet och vik ut den andra enligt bilden.



Fäst Kiilto Butyltejp på väggen diagonalt mot hörnet.



Pressa fast mot golv-väggvinkeln och väggen utan att fästa mot golvet.



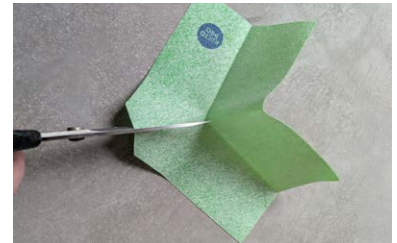
Ta bort skyddspapperet. Tryck sedan fast Kiilto Butyltejp på väggen – pressa från hörn och vinklar ut mot kanterna och slutligen på golvet. Bearbeta eventuella veck varsamt.



Applicera rikligt med Kiilto KeraSeal ovanpå Kiilto Butyltejp.



Sprid ut Kiilto KeraSeal med Kerasafe limspridare.



Klipp Kiilto KeraSafe Ytterhörn enligt bilden.



Klipp ända till hörnet.



Montera Kiilto KeraSafe Ytterhörn enligt bilden.



Vik upp överlappningen och applicera Kiilto KeraSeal enligt bilden.



Lägg ned överlappningen enligt bild.



Pressa fast Kiilto KeraSafe Ytterhörn enligt bilden.

KIILTO PRODUKTER FÖR HÖRN



KeraSafe Ytterhörn: Förtillverkade KeraSafe Ytterhörn som används med Kiilto tätskiktssystem.
120 x 90 mm



Butylband: 10 cm x 20 M



Kiilto KeraSeal: Tätningslim
Vattentätt och fukthärdande en-komponentslim för tätning av skarvar och golvbrunnar.
750 ml

Dokumentation och ansvar:

Kiilto AB ansvarar för kompatibilitet och funktion hos det använda våtrumssystemet, under förutsättning att produkterna appliceras enligt vid appliceringstillfället gällande monteringsanvisning och produktblad.

Kiilto AB ansvarar inte för brister som uppstår till följd av felaktig montering eller installation.

Ansvar för utförandet och funktionen hos hörn med annan vinkel än 90° ligger helt på den som utför arbetet eller den part som beslutar om åtgärden. Den som utför tätningen av hörn med annan vinkel än 90° ska dokumentera arbetet och överlämna bilder, arbetsbeskrivning samt tillhörande anvisningar från Kiilto till beställaren.

Notera! Denna lösning ska bifogas kvalitetsdokumentationen som övrig information.