



2025-04-23

Kiilto lösning

ARBETSANVISNING

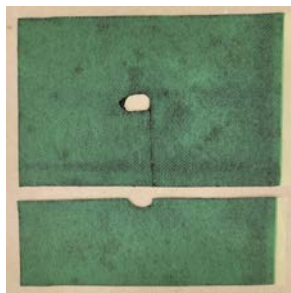
tätning av rörgenomföring med omöjlighet att kränga

Generellt: Detta arbetsdokument har utarbetats för certifierade Kiilto tätskikt System och beskriver ett fackmässigt utförande av rörgenomföring med omöjlighet att kränga. Varje rörgenomföring är unik och lämpligheten av de allmänna riktlinjerna måste verifieras på plats.

Kiiltos produktblad och monteringsanvisningar ska följas. Installatören ska vara särskilt uppmärksam på förvaring och hantering av material som används i arbetet samt information om användningsvillkor och använda produkterna i enlighet med dessa. Den som utför arbetet måste vara bekant med de material som används för rörgenomföring med omöjlighet att kränga.

Klimat: Rörgenomföring med omöjlighet att kränga måste utföras under stabila förhållanden där temperaturen på strukturen och luften är mellan +15 och +25°C. Vid arbete på underlag av betong, puts eller spackel får den relativa fuktigheten inte överstiga 85% om inget annat anges.

Arbetsbeskrivning 1



Klipp ut 100 x 100 & 100 x 50 mm från Kerabrunnsmanschett. Klipp ett hål som är > 5 mm mindre än rördiametern samt dela biten från kanten till hålet enligt övre bilden. Klipp sedan ett halvt hål på den mindre biten.



Montera den mindre tillklippta biten under röret med ett uppvik mot röret enligt bilden.



Montera den större tillklippta biten ovanför röret med uppvik mot röret. Pressa sedan Kerabrunnsmanschett runt röret och överlappa den undre biten med 50 mm. Pressa ihop skarven enligt bilden.

Arbetsbeskrivning 2



Klipp ut 100x100 mm från Kerabrunnsmanschett. Klipp ett hål som är > 5 mm mindre än rördiametern samt dela biten från kanten till hålet enligt bilden.



Montera den tillklippta biten ovanför röret med ett uppvik mot röret enligt bilden.



Pressa sedan Kerabrunnsmanschett runt röret och överlappa skarven enligt bilden.

Kiilto KeraSafe foliesystem:

- Dela KeraSafe tätskiktsfolie på tvären precis under röret
- Applicera och sprid tätningslimmet Kiilto KeraSeal, Kiilto Pro Kerasafe Foil Attach eller Kiilto Pro Kerasafe Speed ovanpå Kerabrunnsmanschett och på väggytan nedan.
- Applicera Montera KeraSafe tätskiktsfolie från underkant rör och nedåt.
- Applicera och sprid tätningslimmet Kiilto KeraSeal, Kiilto Pro Kerasafe Foil Attach eller Kiilto Pro Kerasafe Speed på Kerabrunnsmanschett, minst 50 mm för överlappning mot den nedre monterade KeraSafe tätskiktsfolie och väggytan ovanför röret.
- Applicera Montera KeraSafe tätskiktsfolie och säkerställ att det finns minst 50 mm material för överlappning. Klipp ut ett hål ca 5 mm större än röret.

Kiilto K System:

- Applicera och sprid Kiilto K2 tätskikt ovanpå Kerabrunnsmanschett och på väggytan enligt Kiilto K Systems monteringsanvisning.

Kiilto Keramix:

- Applicera och sprid Kiilto Keramix tillblandning 1:1 ovanpå Kerabrunnsmanschett och på väggytan enligt Kiilto Keramix monteringsanvisning.

Notering. BBV – Branschregler för våtrum kräver att manschetter monteras i sin helhet och genom krängning. Det krav kan frångås genom att följa utförandet i denna lösning som säkerställer en fackmässig och besiktningsbart utförande. Övriga utföranden enligt gällande monteringsanvisning ska följas.

Dokumentation och ansvar:

Den som utför rörgenomföring med omöjlighet att kränga ska kontinuerligt dokumentera arbetet och överlämna bilder, arbetsbeskrivning och anvisningar från Kiilto till beställaren. Ansvaret för genomförandet och funktionaliteten av delreparationen ligger på den som utför arbetet eller den part som beslutar om den korrigerande åtgärden.