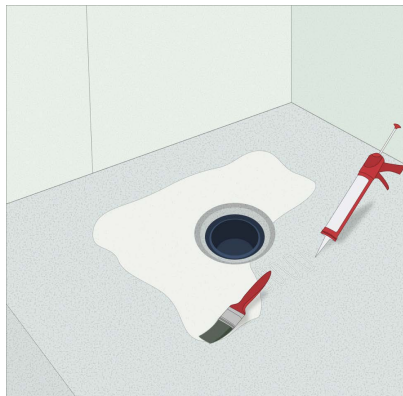


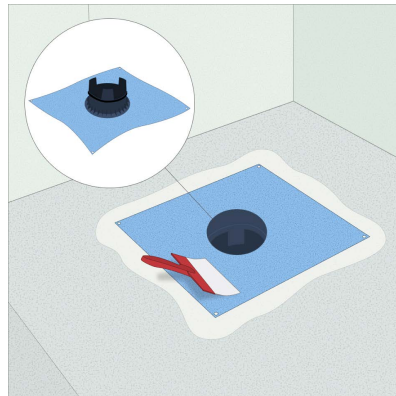
Slidedrain
med Kiilto Kerasafe + och Kiilto Kerasafe Projekt

Uppfyller Bygghermyndighetens Branschregler
för Våtrum BBV 21:1

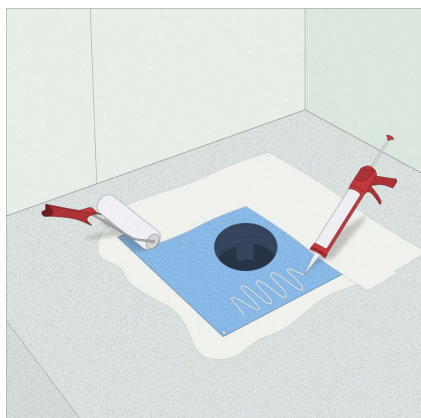
1. Montera Slidedrain golvbrunn enligt anvisning från Slidedrain. www.slidedrain.no
2. Kontrollera så att medföljande tätskiktetsmanschett är helt fri från skador.



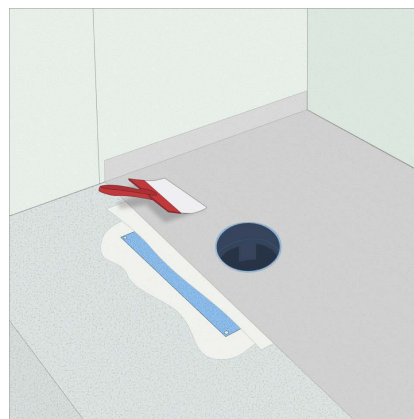
3. Applicera Kiilto M1000 Eco, Kiilto Kerasafe Foil Attach alt. Kiilto Kerasafe Speed. Använd Roller alt. pensel.



4. Montera brunnens ovandel med den fabriksmonterade brunnsmanschetten. Stryk noga ut manschetten och säkerställ så att inga blåsor eller veck uppstår.



5. Applicera Kiilto Keraseal på manschetten (För 50 mm överlapp) och Kiilto M1000 Eco alt. Kiilto 2K på övrig golvyta. Använd roller alt. pensel.



6. Montera Kiilto Folie Kerasafe + alt. Kerasafe Projekt och överlappa manschetten med minimum 50 mm.

Övrig vägg och golvyta skall monteras enligt anvisning för Kiilto Kerasafe+ och Kerasafe Projekt.

För mer information om Kiilto se: www.kiilto.se