

TECE Väggnära golvbrunn med Kiilto Kerasafe+ och Keraseal

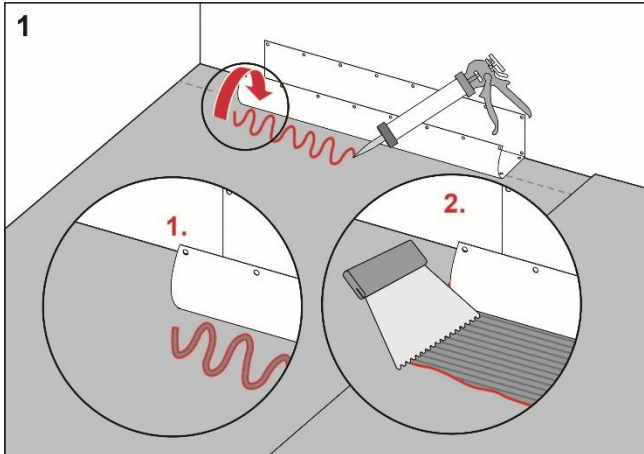
Utförande

Montera TECE väggnära golvbrunn enligt anvisning från TECE.

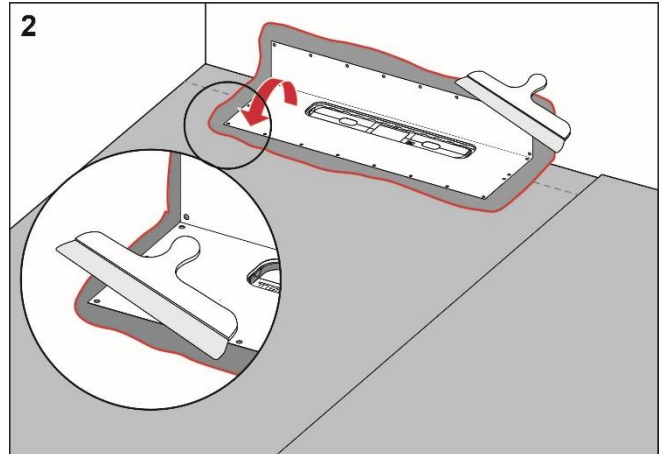
Förarbete

1- Kontrollera den fabriksmonterade brunnsmanschetten noga. Om den är skadad skall manschetten bytas ut.

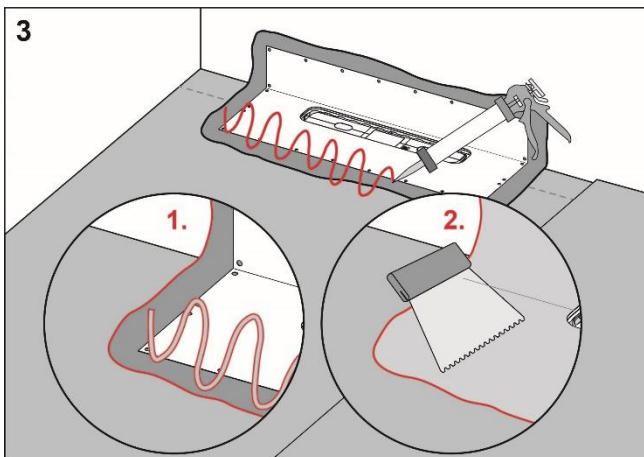
Arbetsgång



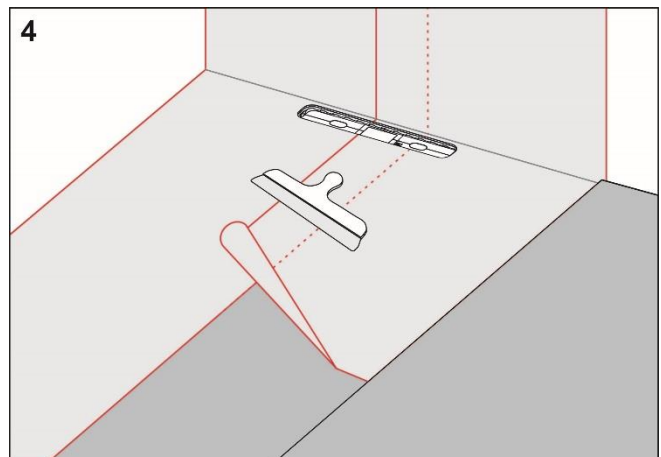
Applicera Kiilto K2 eller M1000eco på golv och väggytan som brunnsmanschetten skall täcka. Sprid ut limmet med fintandad limspridare.



Vik ut manschetten på golv samt vägg. Stryk noga ut manschetten och säkerställ så att inga veck eller blåsor uppstår.



Applicera Kiilto Keraseal på brunnsmanschetten och Kiilto K2 eller Kiilto M1000Eco på övrig golv och väggyta.



Montera Kiilto Folie enligt anvisning från Kiilto.



C900686
C900687



För mer info om Kiilto Kerasafe+
och Keraseal
www.kiilto.com

Uppfyller
Byggkeramikrådets Branschregler för Våtrum
BBV 21:1